

Recorré en grupo

CHAPADMALAL EN BICICLETA!



Descubrí la naturaleza
e historia de Chapadmalal



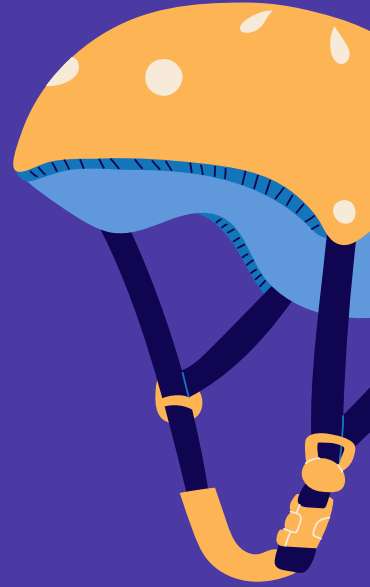
 bicitarte



cuando?

Todos los MIERCOLES Y VIERNES nos encontraremos **a la mañana** con los profes de Recreación y vamos a disfrutar en familia y con amigos una nueva pedaleada exclusiva para todos los **huéspedes de RCT** donde vamos a conocer lo lindo de la naturaleza e historia de Chapadmalal.

info



El recorrido es de **2:30** hs y **15 km** aproximadamente, es necesario que tengas **experiencia en el uso de bicicletas mountain bike**, ya que iremos por tramos de asfalto y también de ripio, con algunas subidas y bajadas, donde nos dedicaremos a conocer toda la naturaleza que nos rodea con bosques, barrios y arroyos.

También comentaremos **la historia de Chapadmalal**, sus hoteles, playas y demás atractivos que no te pueden faltar en tu visita a **Mar del Plata**.

que necesitas?

muy importante que vengas con ropa cómoda, protector solar, abrigo si hay viento, alimentarte bien, y ¡a rodar!

El equipo de bicitarde provee **bicicleta** , **casco** , **hidratación** y **fruta**.



cual es el recorrido?



RCT

- Bosquecito Arroyo Seco
- Capilla Santa Silvyna
- Bosque de los Alcornoques
- Complejo de Hoteles
- Arroyo Chapa
- Museo
- Playas Chapadmalal

RCT



El recorrido tiene una distancia de 15 km

+info

En el recorrido nos acompañan dos guías con experiencia en la actividad, estando conectados con handys, atentos a cada uno de los participantes y haciendo paradas establecidas y espontáneas en función del grupo.

La inscripción se realiza con los profes de recreación. ¡Salimos y volvemos juntos!

Si llueve se reprograma o se suspende

El valor de la actividad es de \$15.000 por persona

¿Estas listo?

ante cualquier consulta no
dudes en contactarnos

